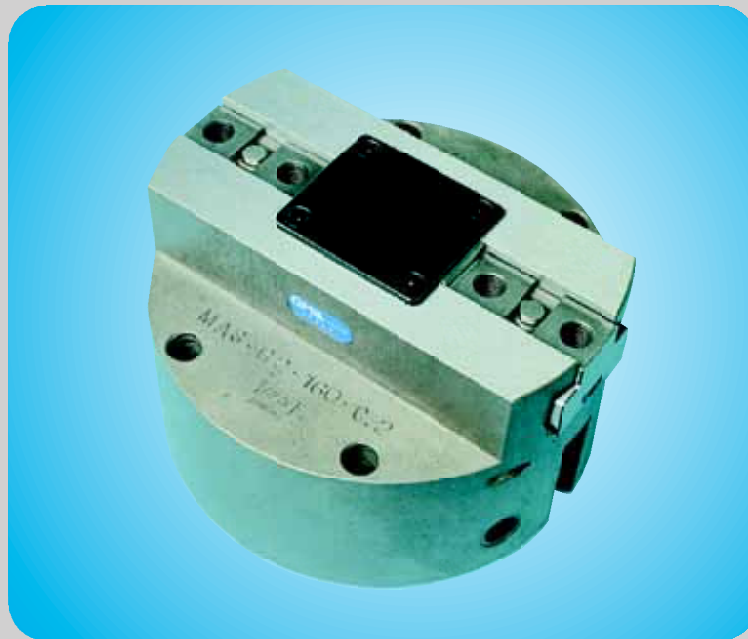


Mandrino di bloccaggio statico a 2 griffe, pneumatico-idraulico - MAS G2
Stationary 2-jaws-clamping-chuck, pneumatic-hydraulic - MAS G2
Stationäre 2-Backen-spannfutter, pneumatisch-hydraulisch - MAS G2
Mandrine de serrage pneumatiquelhydraulique statique, 2 mors - MAS G2



Dati tecnici

- Pressione d'esercizio: max 12 bar in pneumatica, max 15 bar in idraulica
- Precisione di ripetibilità: MAS G2 - 64 ... 100 0.03 mm
MAS G2 - 125 ... 200 0.05 mm con 100 cicli
- Temperatura d'esercizio: da 5°C a 60° C
- Sistema di funzionamento: cinematica a piani inclinati con guida forzata e trasmissione della forza applicata alle superfici
- Apertura/chiusura parallela con corse totali dei carrellini da 6 a 50 mm
- Applicazione tramite: fori per spine H7
- Materiale corpo: acciaio trattato
- Materiale parti funzionali: acciaio trattato
- Azionamento: olio filtrato (10mm) viscosità 46 mm²/s a 40° ISO VG; max 60° C; aria compressa filtrata (10µm), secca o lubrificata
- Attacchi: laterali - base
- Manutenzione: lubrificare tramite ingrassatori ogni 5.000 cicli in lavorazione, ogni 100.000 cicli con presa di manipolazione
- Optional: griffe dentate, controllo posizione dita mediante sensori di prossimità

Technische Daten

- Betriebsdruck: max 12 Bar in pneumatisch, max 15 Bar hydraulisch
- Wiederholgenauigkeit: MAS G2 - 64 ... 100 0.03 mm
MAS G2 - 125 ... 200 0.05 mm über 100 Zyklen
- Betriebstemperaturbereich: von 5°C bis 60° C
- Kinematik/Futterkolben: Keilhakenprinzip, für hohe kraftübertragung und zentrisches Spannen
- Parallel Öffnen/Schliessen, Gesamthub der Schlitzen 6 bis 50 mm
- Gehäuse ausgerichtet durch Verstiftung H7
- Gehäuse und Funktionsteile aus gehärtetem Stahl
- Betätigung: hydraulisch über gefiltertes Öl (10mm) Viskosität 46 mm²/s bei 40° ISO VG; Max 60° C; pneumatisch über gefilterte Druckluft (10mm), trocken oder geölt
- Druckluftanschlüsse: Über die Seitenflächen - Grundflächen
- Schmierintervalle: bei Einsatz auf Zerspanungsmaschine alle 5.000 Schaltspiele, bei Handhabungsprozessen alle 100.000 Schaltspiele
- Zubehör: Näherungsschalter, Fingerrohlinge

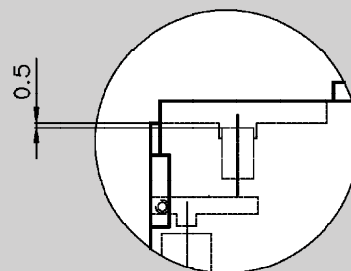
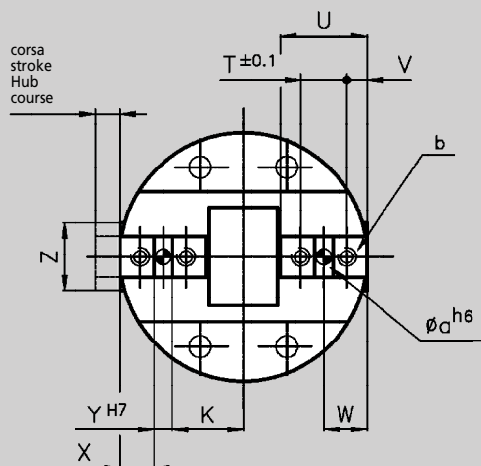
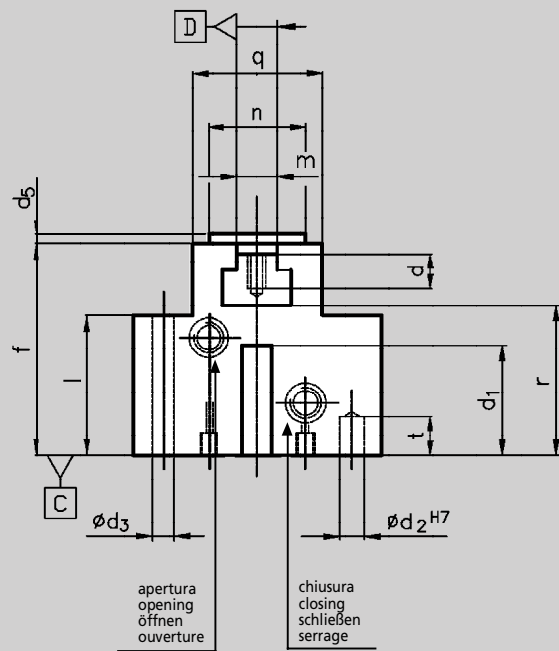
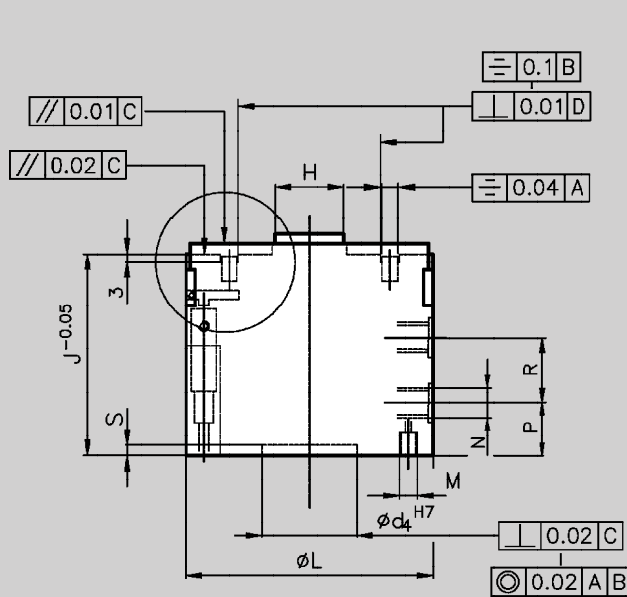
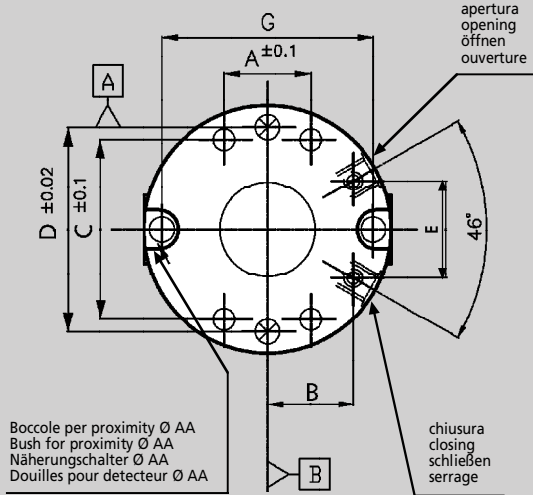
Technical data

- Operating pressure range: 12 bar with, max 15 bar with oil
- Repeatability accuracy: MAS G2 - 64 ... 100 0.03 mm
MAS G2 - 125 ... 200 0.05 mm with 100 cycles
- Operating temperature range: from 5°C to 60° C
- Operating principle: wedge and piston design with mechanically restricted guidance
- Stroke range from 6 to 50 mm
- Mounting: by means of bores for H7 pins
- Housing material: hardened steel
- Material for functional parts: hardened steel
- Actuation: filtered hydraulic oil (10mm) viscosity 46 mm²/s at 40° ISO VG; max 60°C, filtered compressed air (10mm) dry or lubricated
- Connections: sides - bases
- Maintenance: relubrifed via lubrication-nipples, every 5.000 cycles for tool clamping, every 100.000 in handling
- Options: proxy switch adjustment, serrated fingers

Données techniques

- Pression de service: 12 bar en pneumatique, max 15 bar en hydraulique
- Précision de répétabilité: MAS G2 - 64 ... 100 0.03 mm
MAS G2 - 125 ... 200 0.05 mm sur 100 cycles
- Température de service: de 5°C à 60° C
- Système de fonctionnement: piston et noix de commande à rampe
- Course parallèle des mors élevée de 6 à 50 mm
- Centrage par: trous pour goupilles H7
- Matière des pièces fonctionnelles: Acier trempé et rectifié
- Matière du corps: Acier trempé et rectifié
- Fonctionnement: huile filtré (10mm) viscosité 46 mm²/s à 40° ISO VG; Max 60° C; air comprimé filtré (10mm), sec ou lubrifié
- Conduites: sur la côté - sur la base
- Maintenance: lubrification par graisseurs d'huile tous les 5.000 cycles avec serrage de pièces à usiner, les 100.000 cycles avec serrage de manipulation
- Accessoires: trous pour détecteurs, mors à denture

Mandrino di bloccaggio statico a 2 griffe, pneumatico-idraulico - MAS G2
Stationary 2-jaws-clamping-chuck, pneumatic-hydraulic - MAS G2
Stationäre 2-Backen-spannfutter, pneumatisch-hydraulisch - MAS G2
Mandrine de serrage pneumatiquelhydraulique statique, 2 mors - MAS G2



Type	A	B	C	D	E	G	H	J	L	M	N	P	R	S	T	U	V	Z	Y	X	K	W	a
MASG2 64	27.5	24	47.5	55	20	55	21	49	64	M4	1/8G	11.5	16	2.2	13	21	4	18	5	8	19	10.5	4
MAS G2 80	34.5	30	60	69	26	68	29	56	79	M4	1/8G	12	19	2.2	16	25.5	5	21	6	10	24	13	5
MAS G2 100	44	38	76	88	32	88	34	67	99	M5	1/8G	15	25	2.7	20	32	6	25	8	12	30	16	6
MAS G2 125	55	50	95	110	43	110	43	78	125	M6	1/8G	18	29	3.7	24	40.5	8.5	32	8	16.5	38	20.5	6
MAS G2 160	71	62	123	142	54	144	56	95	159	M8	1/4G	21	36	4.2	32	50	9	40	10	20	50	25	8
MAS G2 200	90	76	156	180	64	180	74	132	199	M8	1/4G	24	50	5.2	40	62	11	48	14	24	62	31	12

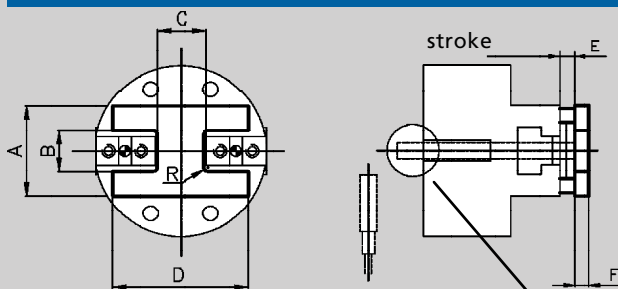
Tipo	b	d	d1	d2	d3	d4	d5	f	l	m	n	q	r	t	AA	Corsa per griffa cod. 1 cod. 2		Lunghezza max morsa
Type	b	d	d1	d2	d3	d4	d5	f	l	m	n	q	r	t	AA	Stroke for jaw code 1 code 2		Max finger length
Typ	b	d	d1	d2	d3	d4	d5	f	l	m	n	q	r	t	AA	Hub pro finger Code 1 Code 2		Max. Fingerlänge
Type	b	d	d1	d2	d3	d4	d5	f	l	m	n	q	r	t	AA	Cours par mors code 1 code 2		Longeur max mors
MAS G2 64	M4	7	30	5	5.5	20	2	51	35	11	24	38	36.5	8	M5	6	3	45
MAS G2 80	M5	9	32	6	6.5	25	3	59	40	13	30	44	42	9	M8	8	4	55
MAS G2 100	M6	10	38	6	6.5	30	3	70	47	15	30	52	49	9	M8	10	5	65
MAS G2 125	M8	13	45	8	9	35	3	82	55	18	35	62	58	13	M8	13	6.5	80
MAS G2 160	M10	13	56	10	11	50	4	99	67	22	50	72	69	16	M8	16	8	95
MAS G2 200	M12	20	75	12	13	60	5	136	90	30	55	90	91.5	20	M8	25	12.5	110

Tipo	Forza di serraggio a 9 bar (N) cod. 1 cod. 2		Forza di serraggio a 15 bar (N) cod. 1 cod. 2		Tempo circa (sec.) apertura chiusura		Consumo per corsa x 2 (cm ³)		Massa (Kg)	
Type	Gripping force at 9 bar (N) code 1 code 2		Gripping force at 15 bar (N) code 1 code 2		Approx. time (sec.) opening closing		Consumption for stroke x 2 (cm ³)		Mass (Kg)	
Typ	Spannkraft bei 9 Bar (N) Code 1 Code 2		Spannkraft bei 15 Bar (N) Code 1 Code 2		Schließzeit (Sec.) öffnen schließen		Verbrauch Hub x 2 (cm ³)		Masse (Kg)	
Type	Force de serrage à 9 bar (N) code 1 code 2		Force de serrage à 15 bar (N) code 1 code 2		Temps environ (sec.) ouverture serrage id id		Consommation course x 2 (cm ³)		Masse en Kg	
MAS G2 64	570		1020		0.02	0.15	0.02	0.15	15	1.1
MAS G2 80	900		1650		0.035	0.35	0.035	0.35	28	1.9
MAS G2 100	1680		3000		0.06	0.6	0.06	0.55	60	3.5
MAS G2 125	2310		4170		0.09	0.75	0.09	0.7	120	6.2
MAS G2 160	3750		6750		0.14	0.9	0.14	0.85	250	11.2
MAS G2 200	6000		10800		0.30	2.1	0.3	2	520	26

- Peso trasportabile calcolato con $\mu = 0.1$ e $f_s = 2$. Con presa geometrica il valore potrà essere incrementato. La forza di presa è la somma aritmetica delle singole forze delle dita alla distanza di 15 mm dal piano griffa a 9/15 bar.
- Workpiece weight value at $\mu = 0.1$ e $f_s = 2$. In case of form fit clamping these values may be higher. Gripping force is the arithmetic sum of the individual forces occurring at fingers, distance 15mm at 9/15 bar.
- Empfehlung für max. Werkstückgewicht gerechnet mit $\mu = 0.1$ $f_s = 2$. Bei Formschluss sind größere Massen möglich. Die Greifkraft ist die arithmetische Summe der an den Greifbacken auftretenden Einzelkräfte in Abstand 15mm bei 9/15 Bar.
- Masse transportable calculée avec $\mu = 0.1$ e $f_s = 2$. Avec Prétension géométrique la masse pourrait être supérieure. La force de serrage est la somme arithmétique des forces individuelles des mors qui se forme à 15 mm à 9/15 bar.

Pressore a molle - cod. P
Spring-packaged pressure plate - code P

Federnder Andrückstern - Version P
Ejecteur de pièce - code P

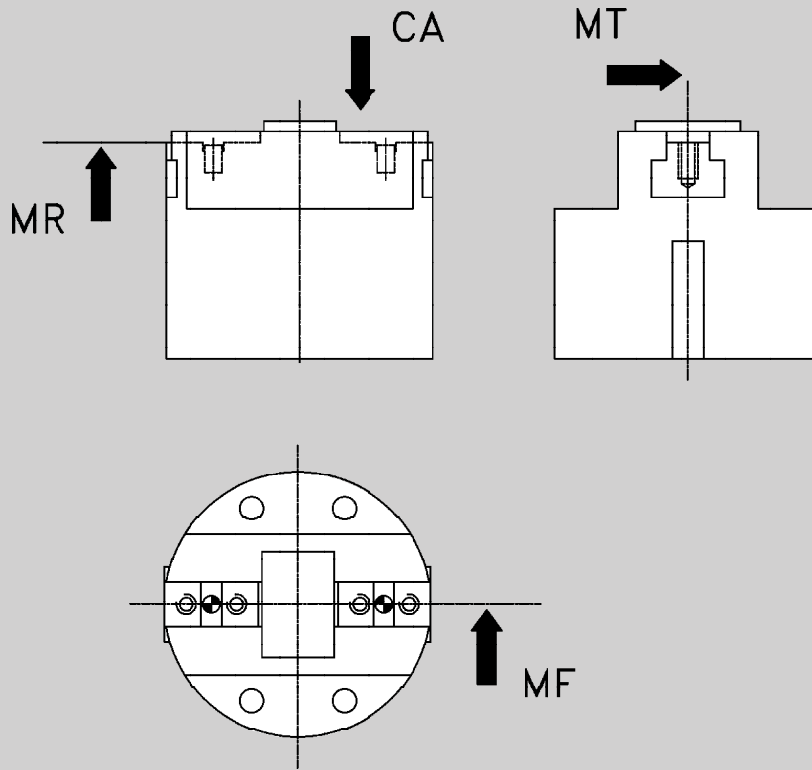


su richiesta: su tipo passante (escluse MAS G2 64)
on request: passing rod (not for MAS G2 64)
auf Anfrage: Hubabfrage federnder Andrückstern (außer MAS G2 64)
sur demande: tige pour signalisation (sauf MAS G2 64)

Type	A	B	C	D	E	G	L	Spring force
MAS G2 64	38	16	20	53	4	5	3	11-30N
MAS G2 80	44	22	24	62	4	6	4	38-45N
MAS G2 100	52	26	26	80	5	7	4	50-80N
MAS G2 125	62	32	38	98	6	8	5	100-240N
MAS G2 160	74	42	48	120	6	8	5	165-410N
MAS G2 200	90	48	66	154	8	9	6	250-330N

Dati di carico ammissibili sulle dita
Max adm. forces and moments at the fingers

Max. Kräfte und Momente am Grundbacken
Données de charge admissible



Type	CA (N)	MF(Nm)	MR(Nm)	MT(Nm)
MAS G2 64	500	35	30	20
MAS G2 80	1200	90	40	35
MAS G2 100	2200	100	55	55
MAS G2 125	6000	105	80	70
MAS G2 160	10000	110	90	90
MAS G2 200	15000	160	150	150

Esempio d'ordine
Ordering data

Bestellbeispiel
Exemple de commande

Tipo	Codice 1 o 2	Per bocchelle e camme indicare B + valore	Per astina passante indicare C	Per pressore a molla indicare P
Type	Code 1 or 2	For bush indicate B + Ø proximity	For passing rod indicate C	Spring-packaged pressure plate indicate code P
Typ	Hub 1 oder 2	Nähungsschalter Halterung Standard B + Ø proximity	Für Federnder Ändrückstern C	Greifkraftsicherung über Feder P
Type	Code 1 ou 2	Pour douilles signaler B + Ø proximity	Tige pour signalisation signaler C	Ejecteur de pièce signaler code P
MAS-G2-80	C1	B8	C	P