

Piastra base - Tipo PBA
Base plate - Type PBA
Basisplatten - Typ PBA
Soubassement- Type PBA



Dati tecnici

- Piastra di connessione tra basi statiche e differenti tipi tavole di macchine
- Piastre basi sono disponibili in 3 versioni con differenti caratteristiche, le quali offrono ulteriori vantaggi di uso
- Foro di alimentazione pneumatica 1/8 G"
- Valvole 5/2 - vie a comando manuale per l'azionamento singolarizzato delle basi statiche
- Valvola integrata per mantenimento pressione in caso di mancanza d'aria
- Predisposizione per pressostato controllo pressione d'esercizio
- Predisposizione per manometro
- Sistema di connessioni interne per alimentazione basi statiche

Technical data

- Base plates as connection elements between clamping blocks and different types of machining tables
- Base plates are available in 3 version with different characteristics, which offers additional advantages to the users
- Central air supply connection 1/8 G"
- 5/2 - way control valve with a toggle switch for manual actuation
- Integrated pressure maintenance valve for maintaining of the clamping pressure in uncoupled condition
- Pressure gauge for display of the operating pressure
- Pressure switch for feedback of the pre-selected operating pressure
- Central air connection

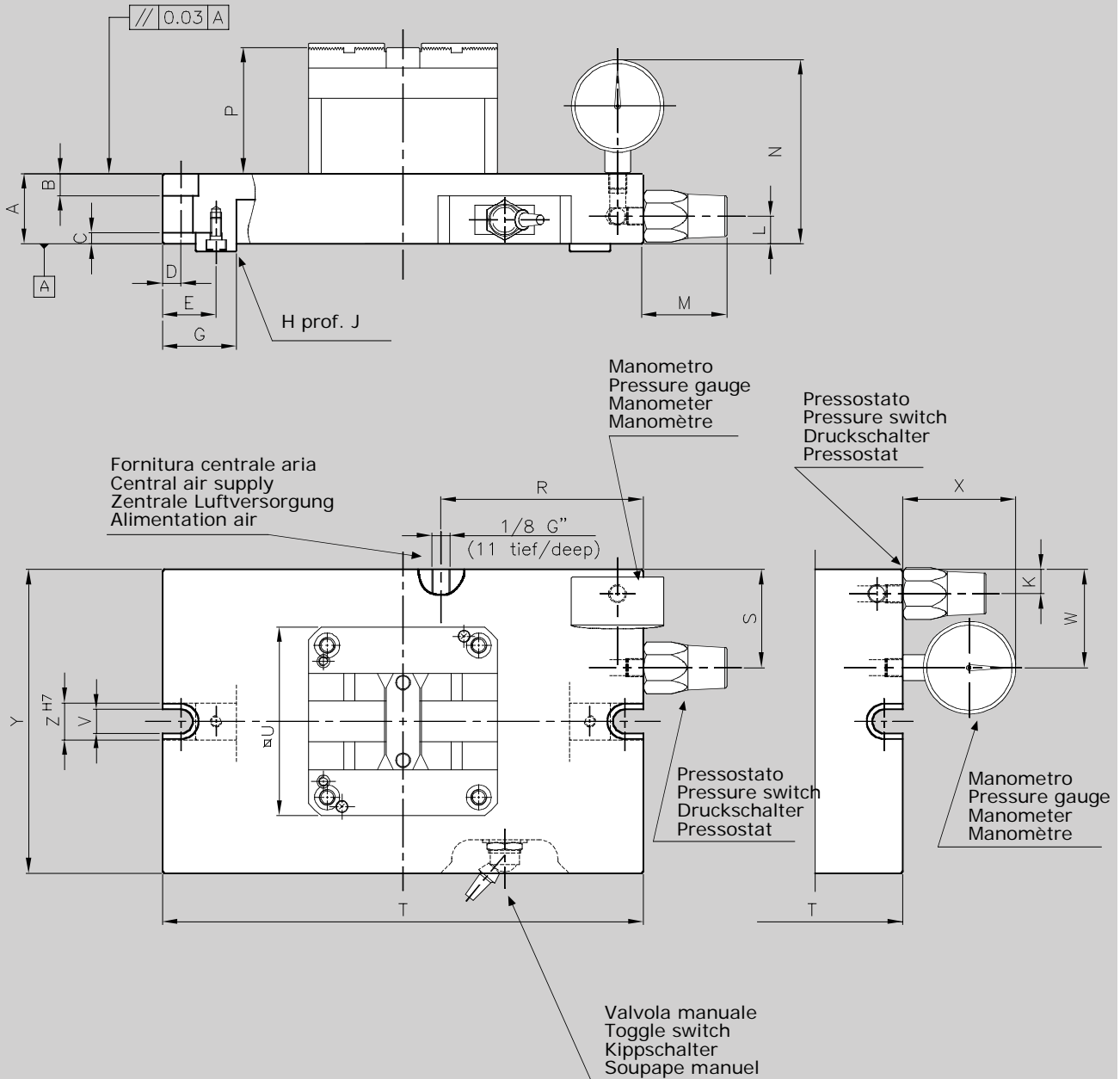
Technische Daten

- Die Basisplatten eignen sich als Verbindungselement zwischen den kraftspannblöcken und den unterschiedlichen
- Dabei sind die Basisplatten in drei Varianten mit unterschiedlichen Merkmalen erhältlich, die den Anwendern Zusätzliche Vorteile bieten
- Die Aktiv-Basisplatten besitzt einen zentralen Luftanschluss Gewinde 1/8 G"
- 5/2 Wege-Steuventil mit Kippschalter zur Handbetätigung
- Integriertem Druckerhaltungsventil zur Erhaltung des Spanndrucks im abgekoppelten Zustand
- Druckmanometer zur Anzeige des Betätigungsdruckes
- Druckschalter zur Rückmeldung eines vorgewählten Betätigungsdruckes

Données techniques

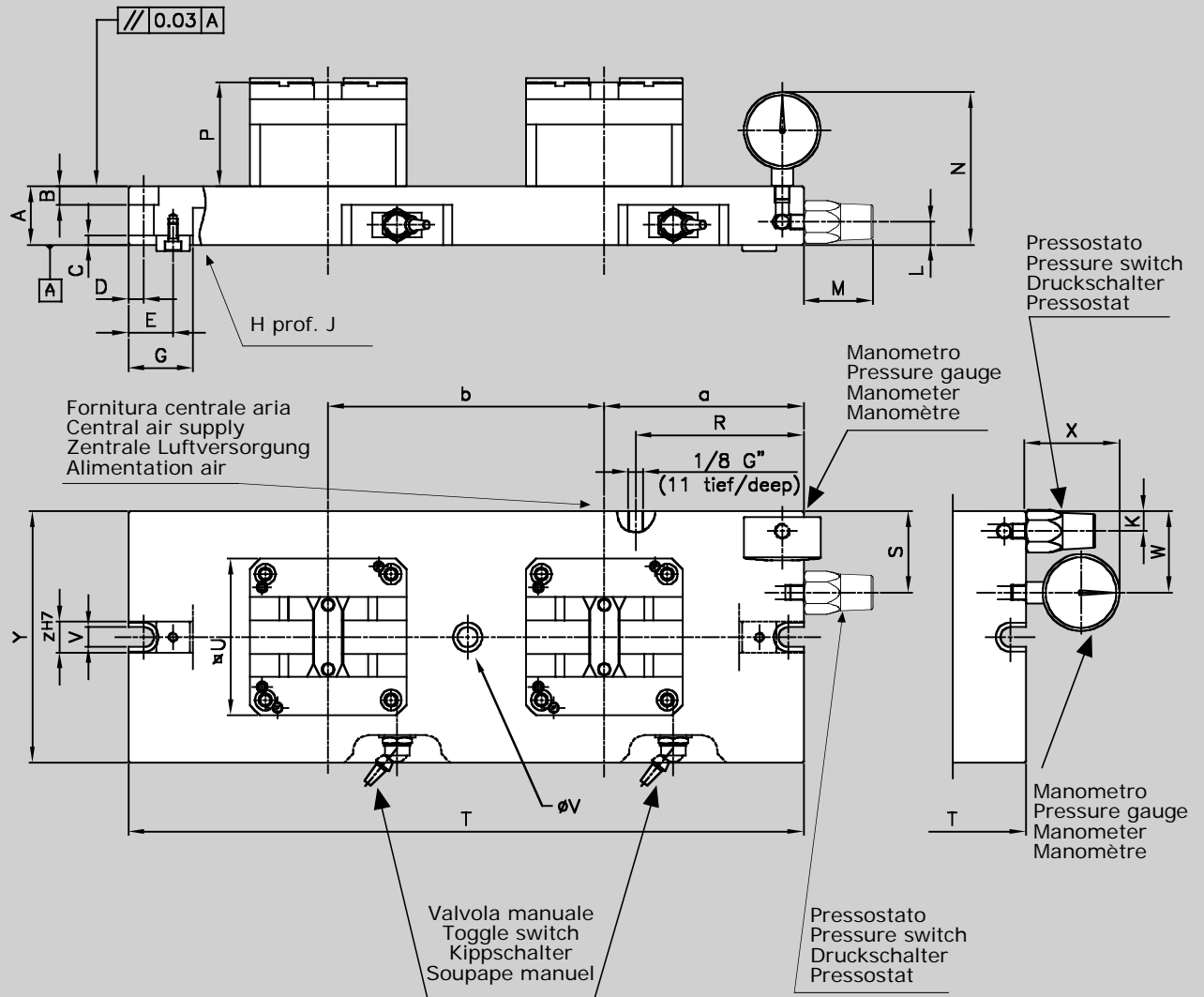
- Plaque de connexion entre mandrins statiques et différents types de tables de machine
- Soubassement sont disponibles en 3 versions avec caractéristiques différentes qui offrent autres avantages d'usage
- Trou d'alimentation pneumatique
- Soupapes 5/2-vie manuel pour actionnement individuel des mandrins statiques
- Soupapes intégrée pour maintien pression en cas de manque d'air
- Prédiposition pour pressostat contrôle pression d'exercice
- Prédiposition pour manomètre
- Système de connexions intérieures pour alimentation bases statiques

Piastra base - Tipo PBA
Base plate - Type PBA
Basisplatten - Typ PBA
Soubassement- Type PBA



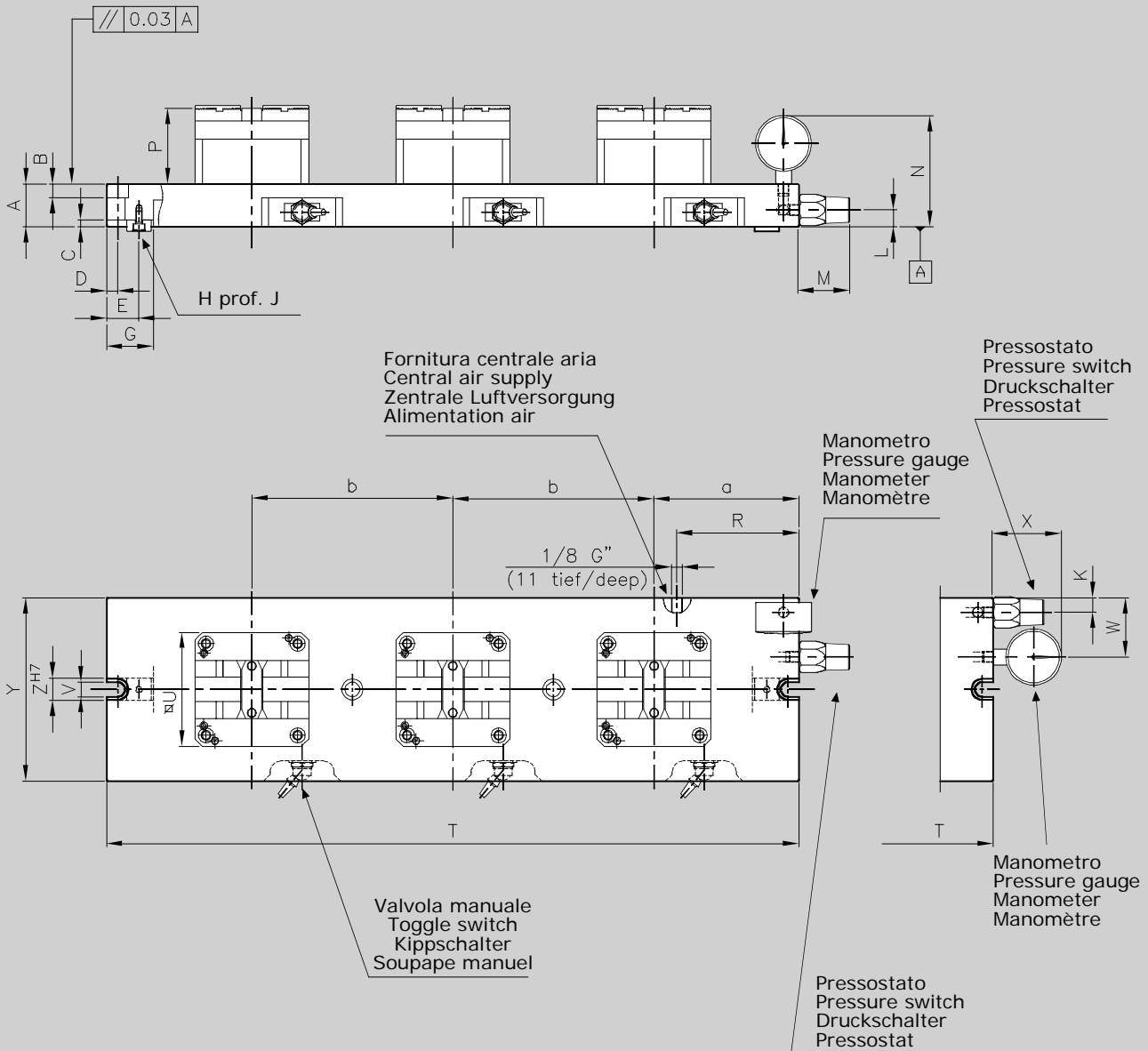
Type	A	B	C	D	E	G	H	L	M	N	P	R	S	T	U	V	Z	Y	X	K	W	J
PBA1 - 100	38	12	6	10	29	40	M6	15	45	100	81	109.5	53	260	105	13	20	164	61	13	53	11
PBA1 - 160	38	12	6	10	29	40	M6	15	45	100	91.5	109.5	53	260	162	13	20	164	61	13	53	11

Piastra base - Tipo PBA
Base plate - Type PBA
Basisplatten - Typ PBA
Soubassement- Type PBA



Type	A	B	C	D	E	G	H	L	M	N	P	R	S	T	U	V	Z	Y	X	K	W	a	b	J
PBA2 - 100	38	12	6	10	29	40	M6	15	45	100	81	109.5	53	440	105	13	20	164	61	13	53	130	180	11
PBA2 - 160	38	12	6	10	29	40	M6	15	45	100	91.5	109.5	53	440	162	13	20	164	61	13	53	130	180	11

Piastra base - Tipo PBA
Base plate - Type PBA
Basisplatten - Typ PBA
Soubassement- Type PBA



Type	A	B	C	D	E	G	H	L	M	N	P	R	S	T	U	V	Z	Y	X	K	W	a	b	J
PBA3 - 100	38	12	6	10	29	40	M6	15	45	100	81	109.5	53	620	105	13	20	164	61	13	53	130	180	11
PBA3 - 160	38	12	6	10	29	40	M6	15	45	100	91.5	109.5	53	620	162	13	20	164	61	13	53	130	180	11